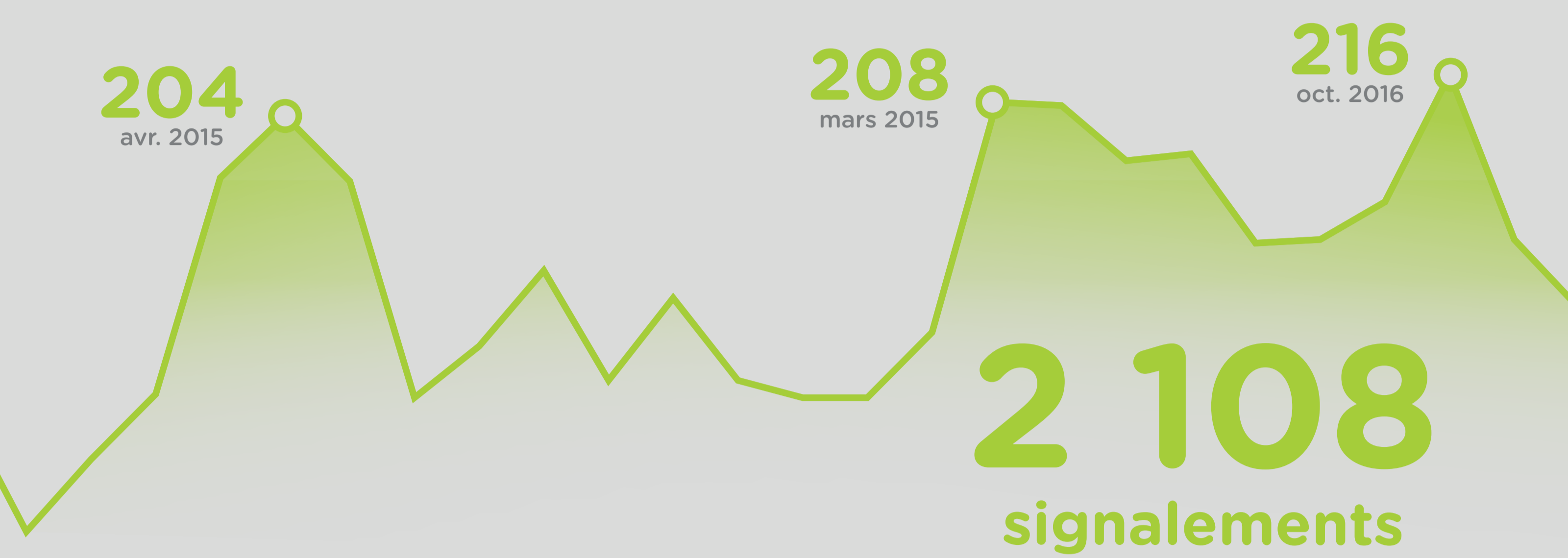


Sentinelle en action !

Les signalements 2016

Évolution, typologie



13%
accès au site déclaré impossible : éboulements, chemins coupés, voies inondées...

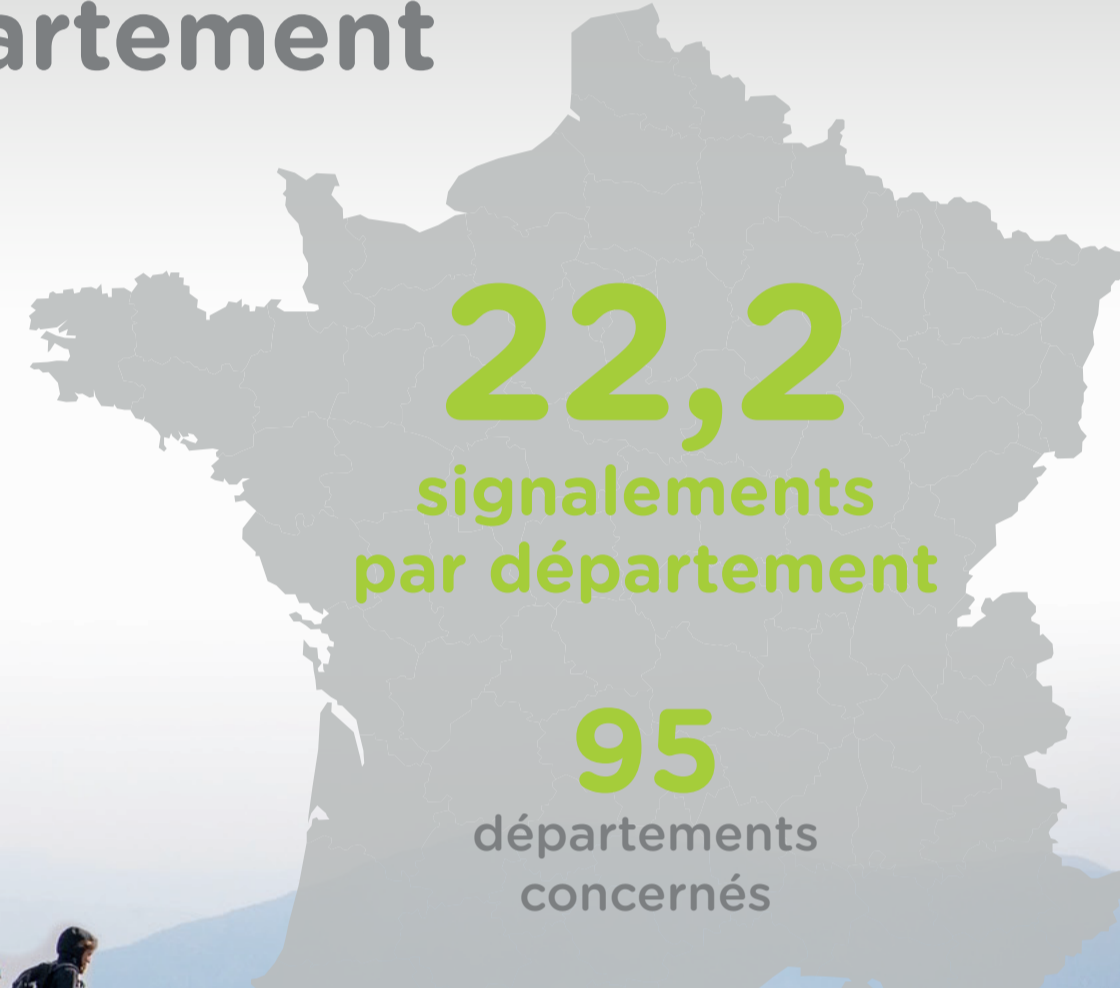


76%
signalements pris en charge ou résolus



74%
problèmes de balisage, signalétique et environnementaux

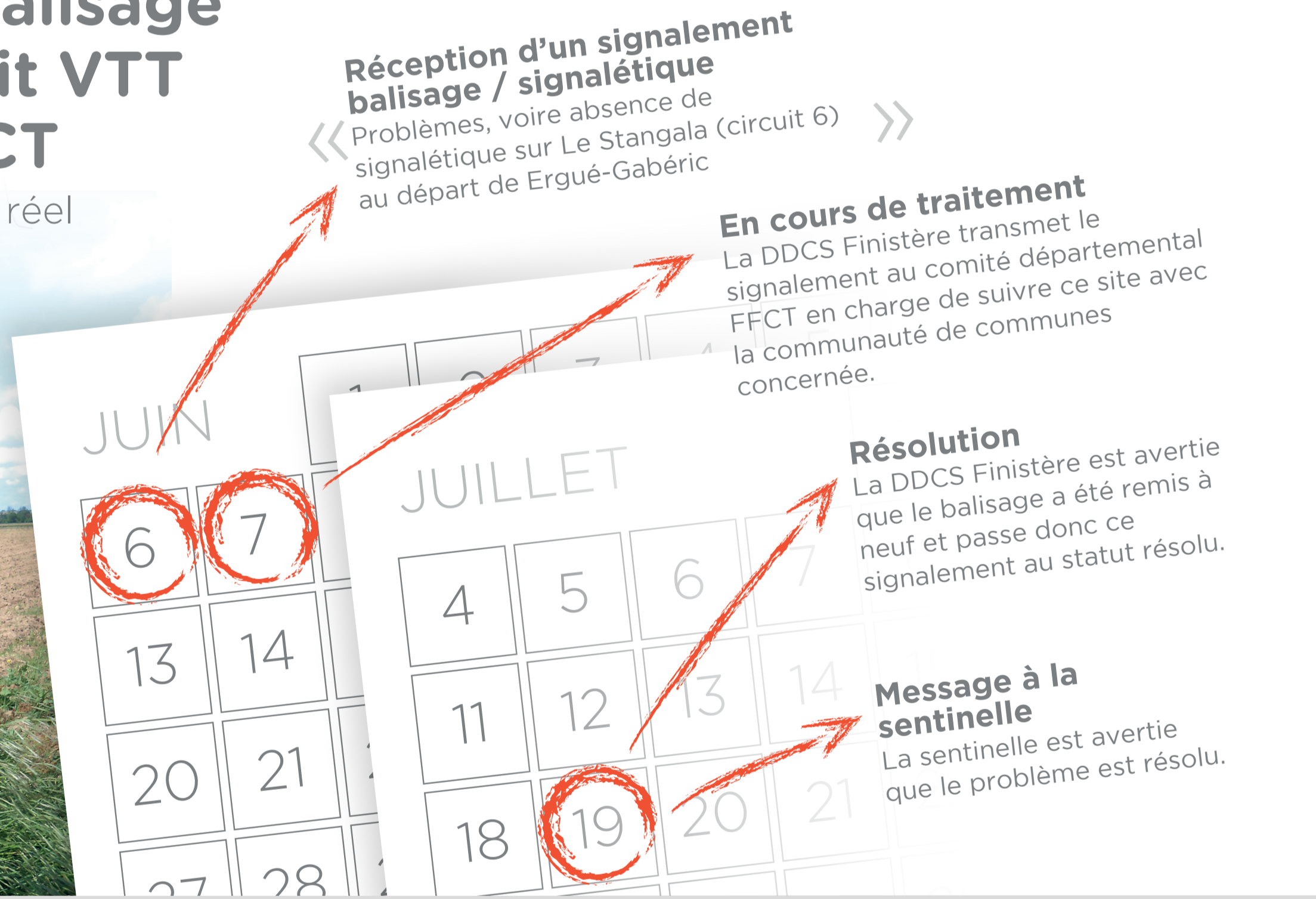
Répartition des signalements par activité, par département



Taux de pratique supérieur aux autres activités sportives de nature et implication antérieure de la FF Randonnée dans la gestion des problèmes de terrain avec le dispositif Éco-Veille®

Défaut de balisage sur un circuit VTT labélisé FFCT

Traitement d'un cas réel dans le Finistère



Les sentinelles

1 019
sentinelles ont signalé un problème

2 signalements par sentinelle
1,3 en 2015

La plus active
86 signalements

L'équipe

354 administrateurs connectés

544 messages de suivi envoyés aux sentinelles

12 agents des PNR

101 agents des départements

23 CTN des fédérations sport de nature

237 messages de suivi entre administrateurs

9 agents des office de tourisme, ADT

96 référents des comités départementaux de la randonnée pédestre

92 agents des services territoriaux de l'État

PNR : Parc Naturel Régional / CTN : Conseiller Technique National / CDT : Comité départemental du Tourisme / ADT : Agence de Développement du Tourisme

Retrouvez tous les chiffres sur www.sportsdenature.gov.fr rubrique Comprendre > Données sources

Erreur de balisage, panneau défectueux, problème de pollution, besoin de sécurisation, conflit avec un propriétaire...
SURICATE permet aux pratiquants de signaler les problèmes qu'ils rencontrent lors de leurs activités sportives et de loisirs de nature

sentinelles.sportsdenature.gov.fr